

PRIMEIROS PASSOS

Educação Positiva em sala de aula

The logo for EPSA (Educação Positiva em Sala de Aula) is a circular emblem. It features a dark blue outer ring with the text "Educação Positiva em sala de aula" in white, sans-serif font. Inside this ring is a white circle with a thick yellow border. In the center of the white circle, the letters "EPSA" are written in a bold, yellow, sans-serif font.

para melhorar sua

*Gestão de sala
de aula*



Manual do Professor

Caro colega,

Na próxima página você encontrará uma ferramenta de autoavaliação para te ajudar a traçar os primeiros passos em busca de uma gestão de sala de aula mais equilibrada e respeitosa. A partir de suas respostas, você será capaz de identificar com maior clareza seus pontos fortes, que você deve explorar mais, e seus pontos de vulnerabilidade, que você precisa aprimorar.

Exemplos:

Se você é um professor que tem habilidades para cantar, desenhar ou tocar algum instrumento musical, pense em formas de levar esse seu talento como complemento para suas aulas.

Se você, assim como eu, identificou que um dos desafios que você precisa superar é a forma de falar com seus alunos, que por vezes é mais ríspida do que você gostaria, pense no que você pode fazer para lapidar sua comunicação, talvez assistindo vídeos sobre oratória ou estudando sobre comunicação não violenta.



Depois de refletir sobre você, reflita sobre a sua sala de aula (ou suas salas): como elas são no geral? O que mais te deixa satisfeito em relação a elas e o que te deixa mais frustrado(a)? O que você acha que falta e que poderia melhorar?

Seja realista.

Exemplo:

Eu adoraria que em todas as minhas aulas os alunos pudessem se sentar em círculos, mas o tamanho da sala e a quantidade de alunos não permite isso. Eu poderia então considerar que eles se sentem em pequenos grupos com 4 ou 5 alunos?

Considere as questões que estão dentro das suas capacidades e dos recursos oferecidos pela sua escola.



Feita a autoavaliação, elabore, na última página ou em um caderno, quais são as ações que você considera prioritárias para melhorar sua gestão em sala de aula:

Exemplo:

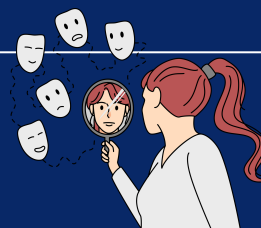
- Construir, coletivamente, um quadro de regras da sala;
- Levar mais atividades no modelo sala de aula invertida para os estudantes;
- Utilizar práticas de leitura e interpretação para trabalhar diferentes a comunicação.

Por fim, gostaria de parabenizá-lo pelo esforço de se aprimorar.

Espero que aproveite e faça bom uso desse material.

Educação positiva em sala de aula

AUTOAVALIAÇÃO



Professor(a) use essa ferramenta para ter mais clareza sobre suas qualidades e dificuldades. Dessa forma será possível traçar um plano para te ajudar a melhorar suas práticas de gestão de sala.

1 Sobre ser professor

Sua maior qualidade	Sua maior dificuldade

2 O que você faz, ou acha que deveria fazer, para superar sua dificuldade?

3 O que você pode fazer para melhorar ainda mais naquilo que você já é bom (boa)?

4 Descreva como geralmente é seu ambiente de sala de aula.

5 Qual o maior desafio que você enfrenta na gestão de sala de aula?

Se você sente que precisa fazer melhor, **clique na imagem** ao lado e você será redirecionado para um vídeo no qual você receberá dicas de como **potencializar** sua gestão de sala de aula.



Planner

Gestão de sala



A F A Z E R

[illegible]

Prioridades

Insights

Onde eu quero
chegar

